

VBB-Tarif

Kurz und bündig

Tarifinformation 2017

Gültig ab 1. Januar 2017

Infos unter (030) 25 41 41 41 oder VBB.de




VBB

Mobil mobil.

**Die VBB-App „Bus & Bahn“
mit Handyticket und
Routenplanung.**



Rund um den VBB

Fahren im #VBB-Land	5
Neu ab 1. Januar 2017	6
Fahrausweise kaufen	7
Mitnahmeregelungen	8

Unsere Produkte

VBB-App	9
Bartarif	10
Zeittarif	13
Fahrausweise für Schüler und Auszubildende	16
Fahrausweise im Abonnement	17
Brandenburg-Berlin-Ticket	18
VBB- <i>fahr</i> Card	19
Reisen nach Polen	20

Informationen und Kontakte

Kontakte	22
----------	----

**Abfahrtszeiten abrufen.
Haltestellen orten.
Tickets kaufen.**

Mit der VBB-App können Tickets für Fahrten im Nahverkehr in Berlin und im Land Brandenburg bequem als Handyticket erworben werden – ohne Bargeld, ohne Anstehen am Automaten und ohne Registrierung bei Zahlung per Kreditkarte.

Infos unter (030) 25 41 41 41, VBB.de/handyticket
oder facebook.com/VBB-App

Hier erhältlich:





Fahren im #VBB-Land

Der VBB Verkehrsverbund Berlin-Brandenburg und die Verkehrsunternehmen möchten Ihnen das Fahren mit dem öffentlichen Nahverkehr so einfach und bequem wie möglich machen. So verbessern wir kontinuierlich die Anschlüsse zwischen Bus und Bahn, sorgen für einheitliche Tarifangebote und eine verständliche Fahrgastinformation.

Auf den folgenden Seiten finden Sie kurz und bündig die wichtigsten Tarifinformationen und für jede Gelegenheit das geeignete Tarifangebot.

Wir wünschen Ihnen eine gute Fahrt in Berlin und im Land Brandenburg.



Neu ab 1. Januar 2017

Ab dem 1. Januar 2017 ergeben sich einige Neuerungen im VBB-Tarif.

Noch mehr 4-Fahrten-Karten

In Berlin wird es zukünftig die 4-Fahrten-Karte nicht nur für Berlin AB, sondern auch in den Geltungsbereichen Berlin BC und ABC geben.

Und auch in den vier kreisfreien Städten des Landes Brandenburg wird es zukünftig 4-Fahrten-Karten geben. In Potsdam AB als Einzelfahrausweis und Kurzstrecke sowie in Frankfurt (Oder) AB und Brandenburg an der Havel AB jeweils als Einzelfahrausweis. Im Verhältnis zum Kauf einzelner Fahrausweise ergibt sich bei den 4-Fahrten-Karten ein Preisnachlass von bis zu zehn Prozent.
... weiter auf Seite 10.



EINE für VIER – Aufwertung der VBB-Tageskarte

Die Tageskarten in Berlin und Potsdam werden aufgewertet und stellen zukünftig ein sehr attraktives Angebot dar.
... weiter auf Seite 12.

Mobil in der Stadt – Einführung des VBB-Abo 65vorOrt in Frankfurt (Oder), Cottbus und Brandenburg an der Havel

In Ergänzung zu dem verbundweit gültigen VBB-Abo 65plus wird es in den drei kreisfreien Städten Frankfurt (Oder), Cottbus und Brandenburg an der Havel zukünftig das VBB-Abo 65vorOrt geben.
... weiter auf Seite 15.

Kurze Strecke in Potsdam

Die Kurzstrecke in Potsdam umfasst ab dem 1. Januar 2017 nur noch vier Haltestellen statt bisher sechs.

Keine Preisanpassung

Unsere beliebten Fahrausweiseangebote Tageskarte VBB-Gesamtnetz, VBB-Freizeit-Ticket sowie das

VBB-Abo 65plus werden nicht erhöht.

Die Fahrausweise für Fahrräder (Einzelfahrausweise, Tageskarten und Monatskarten) bleiben ebenfalls preisstabil.



Das Tarifgebiet

Der Verbundtarif gliedert sich in zwei Tarife: Bar- und Zeitkartentarif. Ersterer beinhaltet Fahrausweise, die nicht länger als einen Tag Gültigkeit besitzen. Kurzstrecken, Einzelfahrausweise und Tageskarten aber auch Kleingruppen-Tageskarten gehören somit zum Bartarif. Fahrausweise, die über einen Tag hinaus Gültigkeit haben, werden dem Zeitkartentarif zugeordnet.

Innerhalb des Verkehrsverbundes müssen alle Personen ab sechs Jahren einen gültigen Fahrausweis lösen. Im Bartarif ist lediglich das Alter des Fahrgastes entscheidend. So können Personen zwischen sechs und einschließlich 14 Jahren im Ermäßigungstarif fahren. Alle Fahrgäste ab 15 Jahren lösen bitte den Regeltarif. Demgegenüber greift im Zeittarif der Schüler- und Auszubildendenstatus.



Besonderheiten Deutsche Bahn

Fernverkehr

Einige ICE- und IC-Züge innerhalb von Berlin und Brandenburg können mit einem VBB-Fahrausweis genutzt werden. Eine aktuelle Übersicht aller freigegebenen Strecken befindet sich auf VBB.de in der Rubrik „Besonderheiten Bahn“ sowie auf vielen Bahnhöfen.

BahnCard

Die BahnCard findet unter bestimmten Bedingungen Anwendung im VBB-Tarif. So können Inhaber einer BahnCard Einzelfahrausweise und Tageskarten des VBB-Tarifs zum Ermäßigungstarif erwerben. Möglich ist das mit der BahnCard 25, der BahnCard 50, der BahnCard 25 1. Klasse, der BahnCard 50 1. Klasse sowie in allen VBB-Verkehrsmitteln.

Ausgenommen hiervon sind Fahrausweise

- für die Geltungsbereiche AB, BC und ABC des Tarifbereichs Berlin,
- für die Geltungsbereiche AB, BC und ABC der Tarifbereiche der kreisfreien Städte und
- für die Orte mit Stadtlinienverkehr.



Fahrausweise kaufen

Im VBB-Gebiet werden Fahrausweise in allen Kundenzentren, Verkaufsstellen sowie an Automaten und beim Fahrpersonal in den Bussen (hier jedoch nicht immer das komplette Sortiment) ausgegeben.

Jeder Fahrgast hat sich über die Gültigkeit seines Fahrausweises zu vergewissern. Wenn der Gültigkeitsbeginn nicht bereits aufgedruckt ist, muss der Fahrausweis entwertet werden. In der Regel befinden sich Entwerter in der Nähe der Haltestellen bzw. auf den Bahnsteigen; in den meisten Straßenbahnen und Bussen befinden sich ebenfalls Entwerter.

Der Erwerb von Fahrausweisen im Zug ist bei allen Eisenbahnverkehrsunternehmen nur noch in besonderen Fällen möglich. Sollten vor Ort keine bzw. defekte Automaten sowie keine personalbedienten Verkaufsstellen existieren, können Fahrscheine im Zug erworben werden. Dafür muss sich der Fahrgast aktiv nach dem Einsteigen beim Zugbegleiter melden.





Personenmitnahme

Kinder unter sechs Jahren fahren generell kostenlos mit. Besitzen Sie eine VBB-Umweltkarte (als 7-Tage-, Monats-, Abonnement- oder Jahreskarte erhältlich), können Sie montags bis freitags von 20:00 Uhr bis 03:00 Uhr des Folgetages und samstags, sonn- und feiertags sowie am 24. und 31. Dezember ganztägig einen Erwachsenen und bis zu drei Kinder von sechs bis einschließlich 14 Jahren mitnehmen.



Fahrräder

Fahrräder können in S- und U-Bahnen, im Eisenbahn-Regionalverkehr sowie in Straßenbahnen in den gekennzeichneten Wagen mitgenommen werden, sofern es der Platz erlaubt (ggf. entscheidet darüber das Personal). Rollstuhlfahrer und Kinderwagen haben Vorrang. Ein Anspruch auf Mitnahme des Rades besteht nicht. Wer nur gelegentlich das Fahrrad mitnehmen möchte, wählt zur Ergänzung seines Fahrausweises das entsprechende Ticket für das Fahrrad. Der Preis richtet sich nach dem gewünschten Geltungsbe- reich.

Vielfahrer können eine **Monatskarte Fahrrad** kaufen: im Teilbereich AB in den kreisfreien Städten für 9,50 EUR, in Berlin AB für 10,20 EUR und Berlin ABC für 13,50 EUR sowie für alle Verbindungen im VBB-Gesamtnetz für 22,00 EUR.



Hunde

Wer Hunde mitnehmen möchte, sollte wissen, dass er für jeden Hund einen Fahrausweis zum Ermäßigungstarif kaufen muss (ausgenommen kleine Hunde in geeigneten Behältnissen). Besitzer von Tageskarten, Kleingruppen-Tageskarten, Gruppentageskarten für Schüler und Inhaber von Zeitkarten dürfen einen Hund kostenlos mitnehmen. Für jeden weiteren Hund benötigen Sie jeweils einen Fahrausweis zum Ermä-

gungstarif. Hunde dürfen ausschließlich angeleint und mit Maulkorb (ausgenommen kleine Hunde in geeigneten Behältnissen) mitgeführt werden.



Gepäck

Sie dürfen Gepäck kostenlos mitnehmen.



Kinderwagen

Sie dürfen einen Kinderwagen kostenlos mitnehmen.



VBB-App

Für Fahrplaninformationen und den Ticketkauf unterwegs gibt es die **VBB-App** im App Store oder bei Google Play zum Herunterladen.



Die VBB-App bietet die Möglichkeit, alle verfügbaren Fahr- informationen abzurufen, Haltestellen in der Nähe mit den Abfahrtszeiten zu orten und Echtzeitdaten (für den Eisen- bahn-Regionalverkehr, S-Bahn, U-Bahn und viele Straßen- bahn- und Buslinien) anzeigen zu lassen. Gleichzeitig können gewünschte Fahrausweise für den sofortigen Fahrtantritt über HandyTicket Deutschland gelöst werden.



Alle Fahrausweise, die längstens einen Tag gelten, werden dem Bartarif zugerechnet.

Der Einzelfahrausweis

Wer nur gelegentlich mit öffentlichen Verkehrsmitteln unterwegs ist, fährt mit dem Einzelfahrausweis am besten. Das Ticket ist gültig für eine Fahrt in eine Richtung. Rück- und Rundfahrten sind also nicht gestattet. In Berlin* können Sie mit dem Einzelfahrausweis max. zwei Stunden unterwegs sein, in kreisfreien Städten* max. eine Stunde, in Orten mit Stadtlinienverkehr zwischen 30 und 60 Minuten. Umsteigen und Fahrtunterbrechungen sind erlaubt. Ansonsten gilt der Einzelfahrausweis bis zum Erreichen des Fahrtziels. Einzelfahrausweise werden auch im Ermäßigungstarif ausgegeben.

Berlin: Die 4-Fahrten-Karte

Für Fahrgäste, die die öffentlichen Verkehrsmittel öfter nutzen, besteht die Möglichkeit, die 4-Fahrten-Karte zu erwerben und gegenüber dem Kauf von vier Einzelfahrausweisen oder Kurzstrecken zu sparen.

Zukünftig wird es die 4-Fahrten-Karte nicht nur für Berlin AB, sondern auch in den Geltungsbereichen Berlin BC und ABC geben. Alle 4-Fahrten-Karten werden im personalbedienten Vorverkauf, an stationären und mobilen Fahrausweisautomaten sowie zum Teil beim Busfahrer (außer BVG) verkauft, wenn dort auch die regulären VBB-Fahrausweise erhältlich sind.

Bereich	Regeltarif in EUR	Ermäßigt in EUR
Kurzstrecke Berlin	5,60	4,40
Berlin AB	9,00	5,60
Berlin BC	12,00	8,40
Berlin ABC	13,20	9,60

Der Einzelfahrausweis für Kurzstrecken

Nach wenigen Haltestellen sind Sie am Ziel? Dann ist dieser Fahrausweis richtig! Allgemein gilt für Einzelfahrausweise Kurzstrecke: Fahrtunterbrechungen, Rück- und Rundfahrten sowie die Benutzung des Eisenbahn-Regionalverkehrs sind mit diesem Fahrausweis nicht möglich.

In **Berlin*** können Sie mit der S- und U-Bahn drei Stationen fahren. Sie können dabei auch zwischen S- und U-Bahn umsteigen. Bei Bus und Straßenbahn gilt die Kurzstrecke für sechs Haltestellen, Umsteigen ist hier nicht erlaubt.

Achtung: Bei Expressbuslinien zählen auch Haltestellen, an denen das Fahrzeug nicht hält. Der Fahrausweis für kurze Strecken kostet für Berlin 1,70 EUR und im Ermäßigungstarif lediglich 1,30 EUR.

In **Potsdam** bedeutet Kurzstrecke eine Fahrt bis vier Haltestellen bei den Linien der ViP, der regiobus Potsdam Mittelmark oder bei Havelbus. Umsteigen ist nur innerhalb des Linienangebotes von Havelbus, der regiobus Potsdam Mittelmark oder innerhalb des Linienangebotes von ViP erlaubt. Der Fahrausweis für kurze Strecken kostet für Potsdam 1,50 EUR und im Ermäßigungstarif lediglich 1,10 EUR.

Noch mehr 4-Fahrten-Karten

Und auch in den kreisfreien Städten des Landes Brandenburg wird es zukünftig 4-Fahrten-Karten geben. In Potsdam AB als Einzelfahrausweis und Kurzstrecke sowie in Frankfurt (Oder) AB und Brandenburg an der Havel AB jeweils als Einzelfahrausweis. Die neuen 4-Fahrten-Karten werden im Regel- sowie im Ermäßigungstarif für Kinder von 6 bis einschließlich 14 Jahren angeboten. Durch die Einführung der 4-Fahrten-Karte können die Preise stabil gehalten werden, obwohl die Preise für eine einfache Fahrt leicht ansteigen. Im Verhältnis zum Kauf einzelner Fahrausweise ergibt sich bei den 4-Fahrten-Karten ein Preisnachlass von bis zu zehn Prozent.

* Die Regelung bezieht sich auf alle Tarifteilbereiche (AB, BC bzw. ABC).

Die Tageskarte

Ideal für Fahrgäste, die an einem Tag bis in die Nacht viel unternehmen möchten und stets mit dem öffentlichen Nahverkehr mobil sein wollen. Die Karte gilt am Entwertungstag (gemäß Stempeldatum bzw. Aufdruck) für beliebig viele Fahrten bis 03:00 Uhr des Folgetages.

EINE für VIER - Aufwertung der VBB Tageskarte

Die Tageskarten in Berlin und Potsdam werden aufgewertet und stellen zukünftig ein sehr attraktives Angebot dar. Denn: Inhaber einer Tageskarte, die älter als 15 Jahre sind, können ab dem 1. Januar 2017 bis zu drei Kinder im Alter von 6 bis einschließlich 14 Jahren mitnehmen. Dies gilt für die Tageskarte im Regeltarif Berlin AB, BC und ABC sowie für die Tageskarte im Regeltarif Potsdam AB.

Die Tageskarte für das VBB-Gesamtnetz

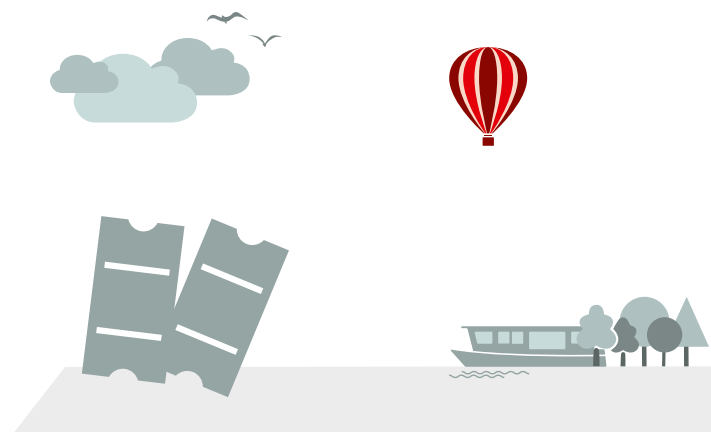
Sie lohnt sich für diejenigen, die sich nicht auf einen bestimmten Geltungsbereich festlegen wollen. Sie kostet 21,00 EUR und berechtigt eine Person zu beliebig vielen Fahrten an einem Tag in ganz Berlin und im Land Brandenburg mit allen VBB-Verkehrsmitteln. Sie gilt von Montag bis Freitag von 09:00 Uhr bis 03:00 Uhr des Folgetages. An Samstagen, Sonntagen und gesetzlichen Feiertagen* sowie am 24. und 31. Dezember gilt sie von 00:00 Uhr bis 03:00 Uhr des Folgetages. Die Tageskarte VBB-Gesamtnetz ist nicht übertragbar und wird nicht im Ermäßigungstarif ausgegeben.

Die Kleingruppen-Tageskarte

Ein preiswertes Angebot für bis zu fünf Personen, die an einem Tag bis in die Nacht gemeinsam viel unternehmen möchten. Es gibt sie für Berlin**, Brandenburg a. d. H.***, Cottbus**, Frankfurt (Oder)** und Potsdam**, für Orte mit Stadtlinienerverkehr sowie die Lokal- und Regional-Tarifstufen. Die Karte gilt am Entwertungstag (gemäß Stempeldatum bzw. Aufdruck) bis 03:00 Uhr des Folgetages.

* Bitte beachten Sie, dass der Reformationstag nur im Land Brandenburg ein Feiertag ist.

** Die Regelung bezieht sich auf alle Tarifteilbereiche (AB, BC bzw. ABC).



Zeitkartentarif

Monatskarten im VBB gibt es gleitend, d. h. mit Gültigkeit von jedem Tag an (beispielsweise vom 26. Januar bis zum 25. Februar) oder für einen festen Kalendermonat (sie gilt dann zusätzlich am letzten Tag des Vormonats und am ersten Tag des Folgemonats).

Die VBB-Umweltkarte als Monatskarte

Der Fahrausweis für Vielfahrer! Die VBB-Umweltkarte ist übertragbar. Zusätzlich können Sie einen Erwachsenen und bis zu drei Kinder (sechs bis einschließlich 14 Jahre) kostenlos mitnehmen: montags bis freitags von 20:00 bis 03:00 Uhr des Folgetages sowie samstags, sonntags und feiertags (auch 24. und 31. Dezember) ganztägig.

Die VBB-Umweltkarte als 7-Tage-Karte

Optimal, wenn Sie nur eine Woche günstig mobil sein möchten. Die 7-Tage-Karte VBB-Umweltkarte gilt ab Entwertung (Stempeldatum bzw. Aufdruck) an sieben aufeinander folgenden Kalendertagen. Beispielsweise von Dienstag bis einschließlich Montag. Die 7-Tage-Karte VBB-Umweltkarte ist übertragbar und auch für das VBB-Gesamtnetz erhältlich. Und natürlich gilt auch hier die Mitnahmeregelung für Personen.

Cottbus – Die 8-Uhr-Karte

Ein vorteilhaftes Angebot für Vielfahrer, die in Cottbus (AB, BC, ABC) erst ab 08:00 Uhr morgens unterwegs sind. Die 8-Uhr-Karte ist montags bis freitags von 08:00 Uhr bis 03:00 Uhr des Folgetages gültig. Samstags, sonn- und feiertags sowie am 24. und 31. Dezember gilt sie ganztägig. Sie ist übertragbar, eine Mitnahme zusätzlicher Personen aber nicht möglich. Die 8-Uhr-Karte für Cottbus kostet für die Tarifbereiche AB und BC 34,00 EUR und für den Tarifbereich ABC 53,20 EUR.

Brandenburg a. d. H., Frankfurt (Oder), Potsdam und Orte mit Stadtlinienverkehr – Die 9-Uhr-Karte

Sie ist gedacht für Personen, die erst ab 09:00 Uhr die öffentlichen Verkehrsmittel nutzen. Und zwar für die Teilbereiche AB, BC und ABC der kreisfreien Städte Brandenburg a. d. H., Frankfurt (Oder) und Potsdam sowie in Orten mit Stadtlinienverkehr. Die 9-Uhr-Karte gilt montags bis freitags ab 09:00 Uhr bis 03:00 Uhr des Folgetages; samstags, sonn- und feiertags (auch 24. und 31. Dezember) ganztägig. Die Karte ist übertragbar, eine Mitnahme zusätzlicher Personen ist aber nicht möglich.

Berlin – Die 10-Uhr-Karte

Das Angebot richtet sich an Berliner Fahrgäste, die ab 10:00 Uhr den Nahverkehr nutzen möchten. Es ist erhältlich für Berlin AB, BC, ABC und wird nur als Monatskarte sowie im Abonnement ausgegeben. Die 10-Uhr-Karte ist montags bis freitags ab 10:00 Uhr und bis 03:00 Uhr des Folgetages gültig; samstags, sonn- und feiertags (auch 24. und 31. Dezember) ganztägig. Das Ticket ist übertragbar, eine Mitnahme zusätzlicher Personen ist aber nicht möglich. Ab 10 Uhr Fahren in Berlin kostet 59,10 EUR (Tarifbereich AB), 60,80 EUR (Tarifbereich BC) bzw. 73,30 EUR (Tarifbereich ABC).

VBB-Abo 65plus

Für alle, die 65 Jahre und älter sind, gibt es ein pauschales, verbundweit gültiges Ticket. Das Ticket kostet 51,00 EUR

monatlich. Bei der jährlichen Abbuchung für ein ganzes Jahr ist das Ticket mit 593,00 EUR noch günstiger. Fahren kann man damit in allen Bussen und Bahnen rund um die Uhr kreuz und quer durch ganz Berlin und Brandenburg. Das VBB-Abo 65plus kann unabhängig vom Einkommen erworben werden. Das VBB-Abo 65plus ist rund um die Uhr gültig, personengebunden und ausschließlich im Abonnement erhältlich. Eine Mitnahme von Personen am Abend und am Wochenende ist – anders als bei der VBB-Umweltkarte – nicht möglich.



Mobil in der Stadt – Einführung des VBB-Abo 65vorOrt in Frankfurt (Oder), Cottbus und Brandenburg an der Havel

In Ergänzung zu dem verbundweit gültigen VBB-Abo 65plus wird es in den drei kreisfreien Städten Frankfurt (Oder), Cottbus und Brandenburg an der Havel zukünftig das VBB-Abo 65vorOrt geben. Dieses Angebot wird ausschließlich im Abonnement mit monatlicher Abbuchung angeboten und richtet sich an Fahrgäste, die 65 Jahre oder älter sind. Zum Preis von 340 Euro (34 Euro im Monat bei zehnfacher Abbuchung) kann der Nutzer ein Jahr lang innerhalb des Geltungsbereiches AB alle Verkehrsmittel benutzen. Gegenüber den bisherigen Angeboten der 8 bzw. 9 Uhr-Karten entfällt hier die Sperrzeit – dieses personengebundene Angebot kann nun also rund um die Uhr genutzt werden.



Fahrausweise für Schüler und Auszubildende

Der VBB-Tarif hält eine Vielzahl von ermäßigten Fahrausweisen für Schüler und Auszubildende bereit.

Monatskarten für Schüler und Auszubildende

Diese Monatskarten sind persönliche Zeitkarten und daher nicht übertragbar. In den Verkaufsstellen der Verkehrsunternehmen werden die erforderlichen VBB-Kundenkarten ausgestellt. Hierzu benötigen Sie neben Ihrem Ausbildungsvertrag (plus Ausweis) oder Schülerausweis (bzw. Bescheinigung) in jedem Fall ein Lichtbild. Monatskarten für Auszubildende/Schüler werden sowohl für einen festen Kalendermonat als auch als Monatskarte mit frei wählbarem Gültigkeitsbeginn ausgegeben. Sie sind auch im Abo und – außer im Tarifbereich Berlin – als Jahreskarte erhältlich.

Berlin – Das Schülerticket und die Geschwisterkarte für Schüler

Hiervon profitieren alle Berliner Schüler, die den Berliner Schülerausweis I besitzen. Schülertickets und Geschwisterkarten sind persönliche Zeitkarten und daher nicht übertragbar. Zur Ausstellung der erforderlichen Kundenkarten sind immer der Schülerausweis I und ein Lichtbild erforderlich. Schülertickets und Geschwisterkarten werden sowohl für einen festen Kalendermonat als auch als Monatskarte mit frei wählbarem Gültigkeitsbeginn und nur für den Tarifteilbereich Berlin AB ausgegeben. Sie sind auch im Abo erhältlich.

Das VBB-Freizeit-Ticket

Das VBB-Freizeit-Ticket ist eine Zusatzmonatskarte für Schüler und Auszubildende zum Preis von 15,00 EUR. Mit ihr können vorhandene Monatskarten, Jahreskarten, Jahresabonnements und Schüler-Fahrausweise für je einen Monat auf das VBB-Gesamtnetz erweitert werden. Das VBB-Freizeit-Ticket gilt montags bis freitags ab 14:00 Uhr sowie ganztags am Wochenende, an Feiertagen und in den Schulferien.

Das Schülerferienticket

Informationen zum neuen Schülerferienticket gibt es ab dem Frühjahr 2017 auf VBB.de und unter [facebook.com/VBB-Schuelerferienticket](https://www.facebook.com/VBB-Schuelerferienticket). Zum Redaktionsschluss dieser Broschüre standen die Inhalte noch nicht fest.

Schülerticket Potsdam

Das Schülerticket Potsdam wird nur im Abonnement mit monatlicher (257,30 EUR) oder jährlicher Abbuchung (249,60 EUR) für Potsdamer Schüler ausgegeben. Dieses Angebot ist nicht als Monatskarte oder als Jahreskarte im Barverkauf erhältlich. Das Schülerticket Potsdam gilt ausschließlich im Geltungsbereich Potsdam AB.



Fahrausweise im Abonnement

Abonnement

Statt Monatskarten einzeln zu kaufen, besteht die Möglichkeit, Zeitkarten auch im Abonnement (monatliche oder jährliche Abbuchung) abzuschließen.

Das Abonnement lohnt sich: Sie sparen im Vergleich zum Kauf von 12 einzelnen Monatskarten bis zu 20 Prozent. Außerdem ist es praktisch, weil Sie sich nicht darum kümmern müssen, wann Sie eine neue VBB-Umweltkarte benötigen – Sie erhalten Ihren Fahrausweis bequem per Post!

Darüber hinaus haben Sie die Wahl zwischen monatlicher und jährlicher Abbuchung. Abonnements sind für alle Monatskarten erhältlich. Ausnahmen: Die Monatskarte Fahrrad und das VBB-Freizeit-Ticket gibt es nicht im Abonnement.

Jahreskarte

Wenn Sie Ihre Monatskarten ein Jahr im Voraus bar oder per Lastschrift zahlen, sparen Sie im Vergleich zum Kauf von 12 einzelnen Monatskarten bis zu 23 Prozent. Folgende Angebote sind nicht als Jahreskarte erhältlich: 10-Uhr-Karte, Schülerticket Berlin und Geschwisterkarte für Schüler, Schülerticket Potsdam, Monatskarte Fahrrad sowie VBB-Freizeit-Ticket.

Firmenticket

Mitarbeiter von Unternehmen, Behörden und Institutionen können – sofern ein entsprechender Vertrag zwischen dem Unternehmen und einem Verkehrsunternehmen abgeschlossen wurde – mit diesem Ticket sparen. Sie erhalten als Firmenticket das Abonnement bzw. die Jahreskarten der VBB-Umweltkarten mit 5 Prozent Rabatt. Wie bei der VBB-Umweltkarte gilt die Mitnahmeregelung für Personen (vgl. VBB-Umweltkarte). Firmentickets sind persönliche Zeitkarten und daher nicht übertragbar. Die unentgeltliche Mitnahme von Fahrrädern ist für Inhaber von Firmentickets jedoch ausgeschlossen.



Brandenburg-Berlin-Ticket

Für 29,00 EUR beim Kauf am Automaten /im Internet (personalbediente Verkaufsstelle 31,00 EUR) fahren bis zu fünf Personen oder Eltern und /oder Großeltern (max. zwei Erwachsene) mit beliebig vielen eigenen Kindern bzw. Enkelkindern (bis einschließlich 14 Jahren) einen Tag lang durch Brandenburg und Berlin – ohne Kilometerbegrenzung. Das Ticket gilt von Montag bis Freitag von 09:00 Uhr bis 03:00 Uhr des Folgetages. An Samstagen, Sonntagen und gesetzlichen Feiertagen* gilt es von 00:00 Uhr bis 03:00 Uhr des Folgetages.

Sie können mit diesem Angebot sämtliche Verkehrsmittel der VBB-Verkehrsunternehmen (mit Ausnahme der Linie 88 der Schöneicher-Rüdersdorfer Straßenbahn GmbH) nutzen.

Bei Vorlage des Brandenburg-Berlin-Tickets erhalten Sie bei ausgewählten Tourismusanbietern verschiedene Rabatte auf den Eintrittspreis.

Für Nachtschwärmer wird das Brandenburg-Berlin-Ticket Nacht angeboten. Damit sind bis zu fünf Personen zum Preis von 22,00 EUR (Automat oder Internet) bzw. 24,00 EUR (personalbediente Verkaufsstelle) täglich von 18:00 bis 07:00 Uhr des Folgetages mobil.

* Bitte beachten Sie, dass der Reformationstag nur im Land Brandenburg ein Feiertag ist.



VBB-fahrCard

Die VBB-fahrCard ist eine Chipkarte, auf welcher der Fahrausweis elektronisch gespeichert ist. Der elektronische Fahrausweis entspricht dabei dem bisherigen Fahrausweis. Dieser ersetzt – zunächst für Abonnenten – den bisherigen Papierfahrausweis. Die Fahrpreise sowie die bisherigen Regelungen zur Mitnahme und der Übertragbarkeit Ihres Fahrausweises bleiben davon unberührt.

Die Kontrolle der VBB-fahrCard erfolgt durch die entsprechende Kontrolltechnik. Einige Busse sind bereits mit einem Kontrollgerät ausgerüstet, sodass Inhaber einer VBB-fahrCard diese für circa eine Sekunde an das Kontrollgerät halten. Ein akustisches und optisches Signal zeigt die Gültigkeit des elektronischen Fahrausweises an.

Inhaber einer VBB-fahrCard zeigen für die Nutzung von Bussen ohne Kontrollgerät sowie in Zügen den elektronischen Fahrausweis bitte dem Betriebspersonal. Die Kontrolle der auf der VBB-fahrCard gespeicherten Daten erfolgt hier – wie auch in Zügen des Eisenbahn-Regionalverkehrs, in S- und U-Bahnen sowie in Straßenbahnen – durch das Kontrollpersonal.



Reisen nach Polen

Stettin

Der RE3 und die RB66 verbindet unsere Region mit Stettin. Beide Linien haben zu ausgewählten Zeiten eine Verknüpfung in Angermünde. Gleichzeitig fährt täglich ab Berlin-Gesundbrunnen die RE66 zu bestimmten Zeiten durchgängig nach Stettin.

Für die Relation Berlin AB–Stettin kostet ein Einzelfahrausweis 11,00 EUR (8,30 EUR Ermäßigungstarif) bzw. für Potsdam AB / Flughafen Schönefeld–Stettin 12,60 EUR (9,90 EUR Ermäßigungstarif). Die Tageskarte jeweils 22,00 EUR (16,60 EUR Ermäßigungstarif) bzw. 25,20 (19,80 EUR Ermäßigungstarif).

Einzelfahrausweise, Tageskarten und Monatskarten gibt es, bei der DB Regio, ODEG, S-Bahn Berlin und BVG sowie bei PR in Stettin zu kaufen. Sie berechtigen auch zur Nutzung des Stadtverkehrs (Straßenbahnen und Busse) in Stettin.

Kostrzyn

Kostrzyn ist mit der RB26 zu erreichen. Diese fährt stündlich von Berlin-Lichtenberg mit Fahrtziel Kostrzyn. Reisende können VBB-Fahrausweise als Einzelfahrausweise, Tageskarten und Monatskarten kaufen. Der Fahrpreis richtet sich nach Ihrem Startbahnhof.

Weitere Informationen finden Sie auch unter NEB.de

Gorzów

Für die Relation Berlin–Gorzów gibt es das Gorzów-Spezial für eine Gruppe von bis zu fünf Personen. Mit dem Gorzów-Spezial kann auch der Stadtverkehr (Straßenbahn- und Buslinien) in Gorzów genutzt werden.

Weitere Informationen finden Sie auch unter NEB.de

Zielona Góra

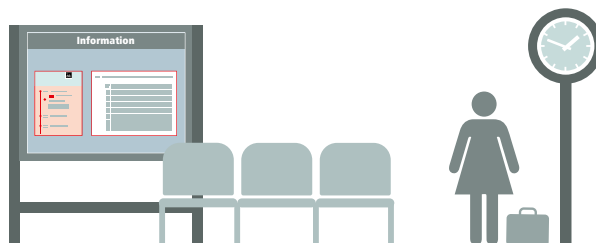
Für die Relation Berlin–Zielona Góra gibt es gleichfalls ein gesondertes Angebot. Die Fahrt erfolgt mit Umstieg in die RB91 am Bahnhof Frankfurt (Oder). Der Einzelfahrausweis von Berlin AB nach Zielona Góra kostet 14,50 EUR (10,90 EUR Ermäßigungstarif) und als Tageskarte 29,00 EUR (21,80 EUR Ermäßigungstarif).

Fahrausweise gibt es an allen personalbedienten Vorverkaufsstellen und Fahrausweisautomaten der Deutschen Bahn, der S-Bahn Berlin sowie der ODEG.

Ślubice

Die Buslinie 983 verbindet den Bahnhof und das Stadtzentrum von Frankfurt (Oder) mit Ślubice. Die Stadt Ślubice liegt im Tarifteilbereich B von Frankfurt (Oder). Das bedeutet, dass alle Fahrausweise von sowie nach Frankfurt (Oder) AB auch in Ślubice gelten. Dies gilt ebenfalls für das VBB-Abob 65plus, Tageskarten, Zeitkarten sowie Semestertickets für das VBB-Gesamtnetz.

Für die Fahrt mit der Buslinie 983 wird mindestens eine Zeitkarte, die Frankfurt (Oder) AB umfasst, benötigt. Inhaber mit einer Zeitkarte für Landkreis Oder-Spree benötigen somit eine Zeitkarte für Frankfurt (Oder) ABC oder den Landkreis Oder-Spree+ Frankfurt (Oder) ABC. Aus Berlin wird eine Zeitkarte für Berlin ABC + Landkreis Oder-Spree + Frankfurt (Oder) ABC benötigt.



Kontakte

**VBB Verkehrsverbund
Berlin-Brandenburg GmbH**
Hardenbergplatz 2, 10623 Berlin
(030) 25 41 41 41
info@vbb.de

A. Reich GmbH
Grünaer Weg 10, 14913 Jüterbog
(03372) 40 46 77
info@a-reich.com

ARGE prignitzbus
Wilsnacker Straße 48, 19348 Perleberg
(03876) 78 99 40
info@prignitz-bus.de

Barnimer Busgesellschaft mbH (BBG)
Poratzstraße 68, 16225 Eberswalde
(03334) 23 50 03
info@bbg-eberswalde.de

Berliner Verkehrsbetriebe AöR (BVG)
Holzmarktstraße 15–17, 10179 Berlin
(030) 19 44 9
info@bvlg.de

Busverkehr Oder-Spree GmbH (BOS)
James-Watt-Straße 4, 15517 Fürstenwalde
(03361) 556 10, info@bos-fw.de

Cottbusverkehr GmbH (CV)
Walther-Rathenau-Straße 38
03044 Cottbus
(0355) 866 20
cbv@cottbusverkehr.de

**DB Regio AG
Regio Nordost**
Babelsberger Straße 18, 14473 Potsdam
(0331) 235 68-81, -82
ran-berlin-brandenburg@deutschebahn.com

DB Regio Bus Ost GmbH
Richard-Wagner-Straße 11
03149 Forst (Lausitz)
(0800) 299 2299
spreeneissebus@deutschebahn.com

Fritz Behrendt OHG
Lehniner Chaussee 38 b
14797 Kloster Lehnin, OT Netzen
(03382) 70 48 0
info@behrendt-touristik.de

**Günter Anger
Güterverkehrs GmbH & Co**
Am Friedrichspark 11
14476 Potsdam, OT Marquardt
(033208) 220 10
info@anger-busvermietung.de

HANSeatische Eisenbahn GmbH (HANS)
Pritzwalker Straße 8, 16949 Putlitz
(033981) 50 230
info@hans-eisenbahn.de

**Havelbus Verkehrs-
gesellschaft mbH (HVG)**
Ludwig-Jahn-Straße 1
14641 Nauen
(03321) 44 23 0
mail@havelbus.de

Herz-Reisen GmbH
Thomas-Müntzer-Straße 6a
15806 Zossen
(03377) 30 06 16
herzhr@gmx.de

Lehmann Reisen GmbH
Heinrich-Zille-Straße 21
04895 Falkenberg/Elster
(035365) 21 02
info@lehmannreisen.de

Mitteldeutsche Regiobahn (MRB)
Transdev Mitteldeutschland GmbH
Wintergartenstraße 12
04103 Leipzig
info@mitteldeutsche-regiobahn.de

mobus Märkisch-Oderland Bus GmbH
August-Bebel-Straße 25
15344 Strausberg
info@mo-bus.de

**NEB Betriebs-
gesellschaft mbH (NEB)**
Weitingstraße 15, 10317 Berlin
(030) 39 60 11-344
info@neb.de

**Oberhavel Verkehrs-
gesellschaft mbH (OVG)**
Annahofers Straße 1a
16515 Oranienburg
(03301) 699 699
info@ovg-online.de

**ODEG Ostdeutsche
Eisenbahn GmbH (ODEG)**
Möllendorffstraße 49, 10367 Berlin
(030) 514 88 88 88
info@odeg.de

Omnibusbetrieb Gustav Wetzell
Kietzstraße 7, 14822 Planebruch
(033835) 228
judith.verseck@wetzell-cammer.de

Omnibusbetrieb Obst
Bahnhofstraße 25
04924 Bad Liebenwerda
(035341) 105 71
info@obst-reisen.de

Omnibuscenter LEO-Reisen
Am Telering 7
03051 Cottbus-Gallinchen
(0355) 54 22 55
leoreisen@freenet.de

**Omnibusunternehmen
Hans-Hermann Lange**
Wiesenburger Straße 3
14828 Görzke
(033847) 402 49
kontakt@lange-tours.de

Omnibusverkehr Armin Glaser
Klempziger Feldstraße 52
14827 Wiesenburg/Mark
(033848) 602 55
info@busreisen-glaser.de

**Ostprignitz-Ruppiner Personen-
verkehrsgesellschaft mbH (ORP)**
Perleberger Straße 64
16866 Kyritz
(033971) 308 60
info@orp-busse.de

regiobus Potsdam Mittelmark GmbH
Johannsenstraße 12–17, 14482 Potsdam
(Eingang: R.-Breitscheid-Straße 15)
(0331) 74 91 30
info@pm-bus.de

**Regionale Verkehrsgesellschaft
Dahme-Spreewald mbH (RVS)**
Nissanstraße 7
15926 Luckau
(03544) 500 10
info@rvs-lds.de

S-Bahn Berlin GmbH
Elisabeth-Schwarzhaupt-Platz 1
10115 Berlin
(030) 29 74 33 33
kundenbetreuung@s-bahn-berlin.de

Sabinchen Touristik GmbH
Großstraße 17
14929 Treuenbrietzen
(033748) 70 141
sabinchen-touristik@gmx.de

**Schöneicher-Rüdersdorfer
Straßenbahn GmbH (SRS)**
Dorfstraße 15
15566 Schöneiche
(030) 65 48 68-33
info@srs-tram.de

**Stadtverkehrsgesellschaft mbH
Frankfurt (Oder) (SVF)**
Böttnerstraße 1
15232 Frankfurt (Oder)
(0335) 56 48 60
svf.mbh@svf-ffo.de

**Strausberger Eisenbahn GmbH (STE)
c/o Stadtwerke Strausberg GmbH**
Kastanienallee 38
15344 Strausberg
(03341) 22 565
ste@strausberger-eisenbahn.de

**Südbrandenburger
Nahverkehrs GmbH (SBN)**
Spremler Straße 23
01968 Senftenberg
(03573) 14 79 0
info@sbnv.de

Taxi / Fahrschule / Busverkehr Schmidt
Altmarkt 02, 01990 Ortrand
(035755) 55 01 90
buero@fahrschuleschmidt.de

**Uckermärkische Verkehrs-
gesellschaft mbH (UVG)**
Steinstraße 5, 16303 Schwedt / Oder
(03332) 44 26 70
info@uvg-online.de

**Verkehrsbetriebe Brandenburg
an der Havel GmbH (VBBr)**
Upstallstraße 18
14772 Brandenburg a. d. Havel
(03381) 31 75 23
info@vbbr.de

Verkehrsgesellschaft Belzig mbH (VGB)
Brücker Landstraße 22
14806 Bad Belzig
(033841) 991-01
info@vgbelzig.de

**Verkehrsgesellschaft
Oberspreewald-Lausitz mbH (VGOSL)**
Roßkaue 6
01968 Senftenberg
(03573) 66 52-0
mail@vgosl.de

**Verkehrsgesellschaft
Teltow-Fläming mbH (VTF)**
Forststraße 16
14943 Luckenwalde
(03371) 62 81-0
info@vtf-online.de

**VerkehrsManagement
Elbe-Elster GmbH**
Nach dem Horst 43
03238 Finsterwalde
(03531) 6500-10
info@verkehrsmanagement-elbeelster.de

ViP Verkehrsbetrieb Potsdam GmbH
Fritz-Zubeil-Straße 96
14482 Potsdam
(0331) 66 14-0
Infotelefon: (0331) 66 14-275
info@vip-potsdam.de

**Woltersdorfer
Straßenbahn GmbH (WS)**
Vogelsdorfer Straße 1
15569 Woltersdorf
(03362) 881 230
service@woltersdorfer-strassenbahn.de

Der Verkehrsverbund Berlin-Brandenburg

Der Verkehrsverbund Berlin-Brandenburg und die verbundenen Verkehrsunternehmen haben das Ziel, Ihnen das Fahren im öffentlichen Nahverkehr so einfach und bequem wie möglich zu machen.

So verbessern wir kontinuierlich die Anschlüsse zwischen Bus und Bahn, sorgen für einheitliche Tarifangebote und eine verständliche Fahrgastinformation.

Wir empfehlen Ihnen daher, neben den Fahrgastbroschüren, auch unsere Tarifinformation im Internet unter **VBB.de**.

Oder wenden Sie sich mit Ihren Fragen persönlich an das VBB-Infocenter unter Tel: **(030) 25 41 41 41**.

VBB Verkehrsverbund Berlin-Brandenburg GmbH

Infocenter / 10. Etage
Hardenbergplatz 2
10623 Berlin

Infotelefon: (030) 25 41 41 41

VBB.de

info@VBB.de

VP 560317

Redaktionsschluss: 01.11.2016

Alle Angaben ohne Gewähr.